

情報センターだより

センターホームページ <http://www.aomori-chokaku.jp/>
FAX(017)728-2921 TEL(017)728-2920

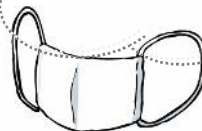
6月号

青森市の手話通訳者 N さんから たくさん手作りマスクが寄贈されました

「ろう者の皆さまにお渡してください。使い捨てマスクが適正価格で必要なときに必要な人に行き届くまで、布マスクの使用も必要ですよね。」と、5月に入って2回も届けてくださいました。聞こえない方、関係者でマスクが無くお困りの方は当センターにお立ち寄りください。（数に限りがありますのでご了承ください。）

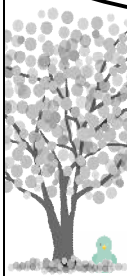


メッセージ入り！
*透明フェイスシールドの
試作品もいただきました。



今年も キジ (♂) が
遊びに来てくれました！

日差しの強い日、木の下から青緑色のきれいな羽と赤い顔が、枯れ草の隙間から顔をのぞかせていました。運が良ければベランダから見えると思います。



ビデオライブラリー新作情報

学ぼうBOSA I

地球の声を聞こう 地震波が教えてくれること

大気や水にあふれるわたしたちの地球は、地震や噴火が絶え間なく起こる生きている星。地震学者の大木聖子先生といっしょに「地球の声」を聞いて、地震のことを考える。今回は、地震の大きな揺れが来る前に知らせる「緊急地震速報」のしくみを入口に、地震波の性質と、地震への備えを学ぶ。



きょうの健康 命を守る！

ストレス徹底対策 体からリラックス

「命を守る！ストレス徹底対策」第2回目はストレス対策実践編。目の周りや肩の力を抜く練習を通して、体の緊張をゆるめる方法を紹介する。

行ってみよう！工場探検

～おかしを作っているところ～



みんなの身の回りにある、おかしやアイス、ジュースや調味料、ペンやノートの文房具は、どうやって作っているんだろう。物を作っている工場に探検に出かけよう！今回はおかしを作っているところを見に行くよ。

〈情報センターの休館日〉

*** 6月 ***

日	月	火	水	木	金	土
	1	2	3	4	5	6
7	8	9	10	11	12	13
14	15	16	17	18	19	20
21	22	23	24	25	26	27
28	29	30				

*** 7月 ***

日	月	火	水	木	金	土
			1	2	3	4
5	6	7	8	9	10	11
12	13	14	15	16	17	18
19	20	21	22	23	24	25
26	27	28	29	30	31	

■ は休館日。開館時間 9：30～18：00